

MANUEL D'UTILISATION

Le vélo pliant



AVERTISSEMENTS ET SYMBOLES



Lire le manuel de l'utilisateur : Lire attentivement et respecter les consignes de sécurité avant d'utiliser l'appareil. Conserver cette notice et en aviser les utilisateurs potentiels car elle contient des informations importantes.



Instructions de sécurité : Lire et respecter les instructions pour la sécurité de l'utilisateur.



Cet appareil est conforme à toutes les directives CE en vigueur relatives à ce type de produit.

Le vélo pliant est un moyen de transport pratique et écologique qui vous permet de vous déplacer facilement en ville ou en voyage. Cette notice vous fournira les instructions nécessaires pour assembler, ajuster et utiliser votre vélo pliant en toute sécurité.

Consignes de sécurité

Ce produit doit être uniquement utilisé comme décrit dans la présente notice.

Garder toutes les consignes de sécurité et les instructions dans un endroit sécurisé pour une utilisation future.

Le non-respect des avertissements de ce manuel peut engendrer des blessures graves et/ou endommager votre produit.

Si le produit est transmis à un tiers, ne pas oublier joindre ce mode d'emploi.

Aucune modification ne peut être apportée au produit.

Seules les pièces d'origine peuvent être utilisées.

Le produit ne doit être pas utilisé proche d'une source de chaleur ou proche d'un éclairage du type halogène.

Le produit est réservé à un usage familial et en extérieur.

Ce produit ne doit pas être utilisé en cas d'intempéries telles que vent fort, forte pluie ou neige.

En cas de forte pluie ou de vent violent, l'étanchéité n'est pas assurée.

Positionner le produit de manière stable sur un sol plan et fixer solidement chaque pied au sol dans un endroit à l'abri des intempéries.

S'assurer que le produit soit démonté en cas de mauvaise condition météorologiques.

Vérifier régulièrement l'état du produit. En cas de doute sur l'état de ce dernier, ne pas l'utiliser.

Ne pas laisser les enfants manipuler le produit.

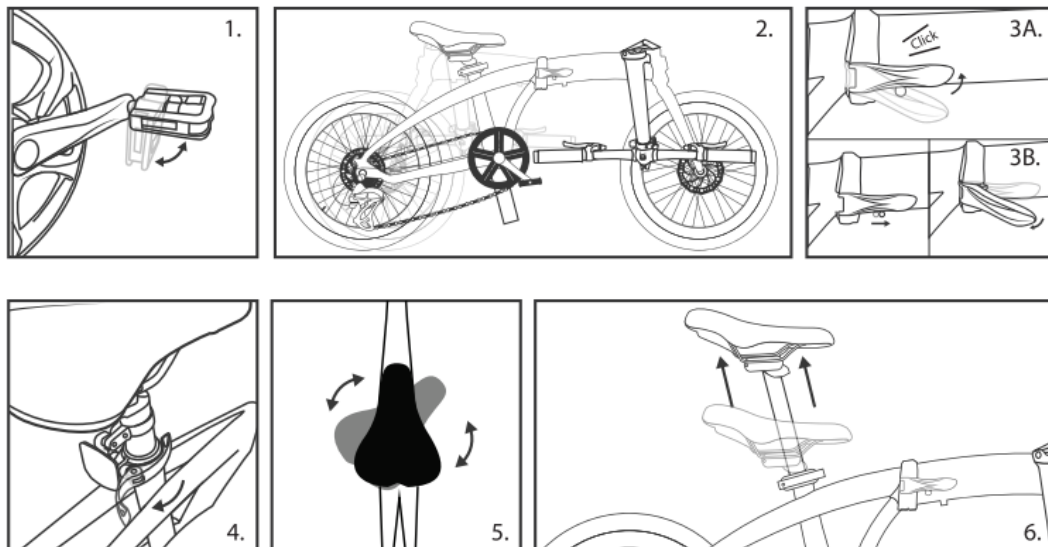
Contenu du Colis

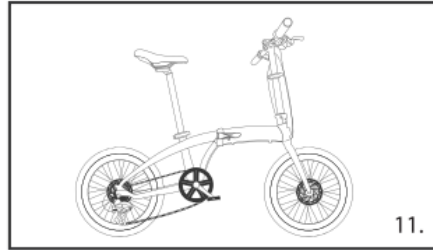
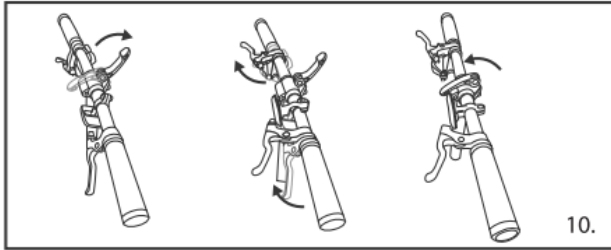
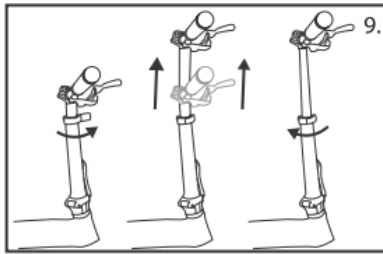
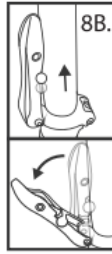
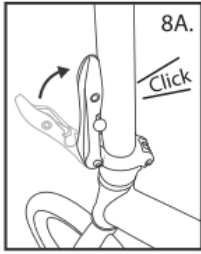
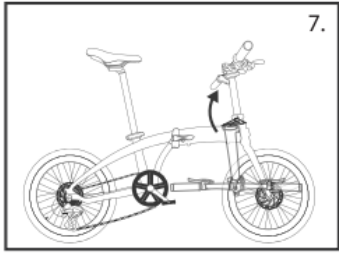
Assurez-vous que tous les éléments suivants sont inclus dans votre colis :

- Cadre principal
- Roues avant et arrière
- Guidon et potence
- Selle et tige de selle
- Pédales
- Système de pliage
- Outils
- Notice d'assemblage et de sécurité

Assemblage

Suivez attentivement les étapes d'assemblage fournies dans la notice. Assurez-vous de bien serrer toutes les vis et les boulons pour garantir la sécurité pendant l'utilisation. Si des outils sont nécessaires, utilisez ceux fournis ou des outils similaires de qualité appropriée.





Ajustements

Une fois le vélo assemblé, assurez-vous que tous les éléments sont correctement ajustés :

- Ajustez la hauteur de la selle pour qu'elle soit confortable.
- Vérifiez que les freins fonctionnent correctement et ajustez-les si nécessaire.
- Assurez-vous que les roues sont bien serrées.
- Vérifiez la pression des pneus et ajustez-la selon les recommandations du fabricant.

Utilisation

Avant chaque utilisation, vérifiez l'état général du vélo :

- Vérifiez que tous les éléments sont bien fixés.
- Contrôlez l'état des pneus, des freins et de la transmission.
- Assurez-vous que les réflecteurs sont en place si vous roulez de nuit.

Entretien

Pour garantir la durabilité et la sécurité de votre vélo pliant, effectuez régulièrement les opérations d'entretien suivantes :

- Nettoyez et lubrifiez la chaîne régulièrement.
- Contrôlez l'état des câbles et remplacez-les si nécessaire.
- Serrez périodiquement toutes les vis et les boulons.
- Faites réviser votre vélo par un professionnel au moins une fois par an.

Sécurité


- Portez toujours un casque lorsque vous utilisez votre vélo.
- Respectez le code de la route et les règles de circulation locales.
- Gardez toujours les deux mains sur le guidon pendant la conduite.
- Évitez de transporter des charges excédant la capacité de votre vélo.

Pour plus d'information, veuillez contacter :

PL and CO.

4 Rue De La Découverte

77600 Chanteloup en Brie, France

 01 64 30 65 64

@ contact@plandco.fr

Web : www.plandco.fr